

**МУНИЦИПАЛЬНОЕ БЮДЖЕТНОЕ ДОШКОЛЬНОЕ ОБРАЗОВАТЕЛЬНОЕ
УЧРЕЖДЕНИЕ «УЛЫБКА» МУНИЦИПАЛЬНОГО ОБРАЗОВАНИЯ
КРАСНОПЕРЕКОПСКИЙ РАЙОН РЕСПУБЛИКИ КРЫМ**

**Аналитическая справка
по итогам педагогической диагностики
воспитанников МБДОУ «Улыбка» на
начало 2023-2024 учебного года по
методике Н.В. Верещагиной**

*Составила:
Старший воспитатель
Трусенко Е.Г.*

1 часть – вводная

В МБДОУ «Улыбка» со 2 октября 2023 года по 27 октября 2023 года была проведена педагогическая диагностика в группах дошкольного возраста.

Характеристика групп: возрастные группы общеразвивающей направленности

Младшая группа «Гномики» – 3-4 года;

Средняя группа «солнечные лучики» – 4-5 лет;

Старшая группа «Звездочка» – 5-6 лет;

Подготовительная к школе группа «Ромашка» – 6-7 лет.

Наполняемость групп, количество диагностируемых в октябре воспитанников:

Возрастные группы	Всего детей	Кол-во девочек	Кол-во мальчиков	Всего диагностируемых детей
Группа раннего возраста «Капитошка»	17	6	11	0
Младшая группа «Гномики»	15	6	9	14
Средняя группа «Солнечные лучики»	21	9	12	18
Старшая группа «Звездочка»	22	14	8	19
Подготовительная к школе группа «Ромашка»	25	14	11	24
Итого:	100	49	51	75
В процентном отношении	100%	49%	51%	75%

Педагогическая диагностика детей раннего возраста, в связи с приемом детей и их адаптацией, будет проведена в декабре 2023 года.

Всего было обследовано 75 детей.

Не диагностировано 25 человек, из них:

- ранний возраст 17 чел. (диагностика в декабре 2023г.);
- младшая группа 1 чел., средняя группа 2 чел., старшая группа 1 чел. по причине отсутствия таковых, подготовительная группа 1 ребенок с ОВЗ.

Цель педагогической диагностики: Определить степень усвоения дошкольниками образовательной программы: «ОТ РОЖДЕНИЯ ДО ШКОЛЫ» под ред. Н. Е. Вераксы, Т.С.Комарова, М.А.Васильева.

Оценка индивидуального развития воспитанников, связанная с оценкой эффективности педагогических действий и разработкой дальнейшего планирования воспитательно-образовательной работы.

Результаты педагогической диагностики используем для решения следующих задач:

- индивидуализация образования, построение индивидуальной образовательной траектории развития ребенка;
- улучшения профессиональной работы воспитателя;
- оптимизации работы со всей группой детей.

Мониторинг образовательного процесса осуществляется через отслеживание результатов освоения образовательной программы.

Мониторинг проводят: воспитатели, педагог-психолог два раза в год (октябрь, май), группа раннего возраста – декабрь, май.

Диагностика педагогического процесса в ДОУ проводилась по методике Верещагиной Натальи Валентиновны.

Система мониторинга включает пять образовательных областей: «Физическое развитие», «Познавательное развитие», «Речевое развитие», «Социально-коммуникативное развитие», «Художественно-эстетическое развитие».

Основные диагностические методы:

- ✓ наблюдение;
- ✓ проблемная (диагностическая) ситуация;
- ✓ беседа.

Формы проведения педагогической диагностики:

- ✓ индивидуальная;
- ✓ подгрупповая;
- ✓ групповая.

В ходе мониторинга заполнялись таблицы индивидуального усвоения ребенком программного материала.

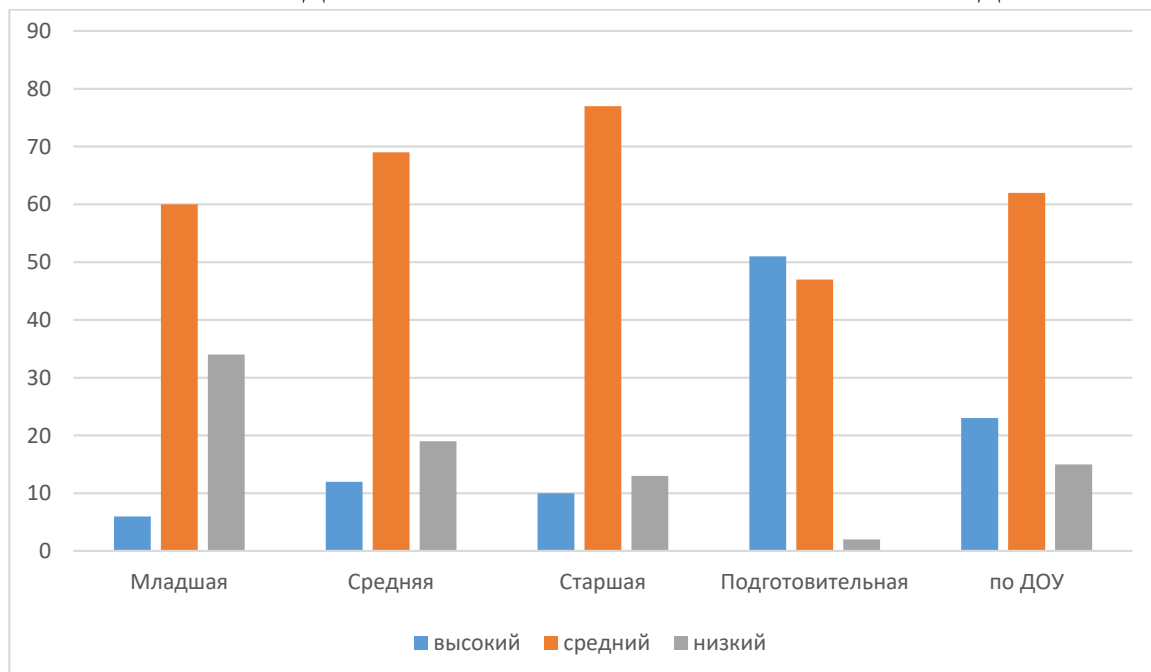
2 часть – аналитическая

Диагностика проводилась в начале учебного года в октябре с 02.10.2023г. по 27.10.2023г., по критериям согласно программе «От рождения до школы» под редакцией Н.Е. Вераксы, Т.С.Комаровой, М.А.Васильевой по 5 образовательным областям, в 4 группах детского сада.

Таблица итоговых результатов по всем возрастным группам

Уровни усвоения	Младшая группа		Средняя группа		Старшая группа		Подг-ная группа		Всего по ДОУ	
	Кол-во	%	Кол-во	%	Кол-во	%	Кол-во	%	Кол-во	%
I. «Социально-коммуникативное развитие»										
Низкий	6	42	3	17	1	5	0	0	10	13
Средний	8	57	10	56	17	89	11	46	46	61
Высокий	0	0	5	28	1	5	13	54	19	26
II. «Познавательное развитие»										
Низкий	4	28	3	17	2	11	0	0	9	12
Средний	7	50	14	78	16	84	13	54	50	67
Высокий	3	22	1	5	1	5	11	46	16	21
III. «Речевое развитие»										
Низкий	5	36	6	33	3	16	1	4	15	20
Средний	9	64	11	61	16	84	13	54	49	65
Высокий	0	0	1	5	0	0	10	42	11	15
IV. «Художественно-эстетическое развитие»										
Низкий	8	57	4	22	4	21	1	4	17	22
Средний	6	43	14	78	12	63	12	50	44	59
Высокий	0	0	0	0	3	16	11	46	14	19
V. «Физическое развитие»										
Низкий	1	7	1	5	2	11	0	0	4	5
Средний	12	86	13	73	12	63	8	33	45	60
Высокий	1	7	4	22	5	26	16	67	26	35
Общий результат по группам										
Низкий	24	34%	17	19%	12	13%	2	2%	55	15%
Средний	42	60%	62	69%	73	77%	57	47%	234	62%
Высокий	4	6%	11	12%	10	10%	61	51%	86	23%

ДИАГРАММА
УРОВНЯ УСВОЕНИЯ ПРОГРАММНОГО МАТЕРИАЛА ВОСПИТАННИКАМИ
ДОУ НА ОКТЯБРЬ 2023 -2024 УЧЕБНЫЙ ГОД



Мониторинг воспитательно-образовательного процесса на начало 2023-2024 учебного года показал следующую динамику развития:

1. Итоги педагогической диагностики по образовательной области

«Физическое развитие»

Низкий уровень усвоения программного материала выявлен у **5%** детей.

Средний уровень усвоения программного материала выявлен у **60%** детей.

Высокий уровень усвоения программного материала выявлен у **35%** детей.

ВЫВОД: после проведения диагностики на начало учебного года по образовательной области «Физическое развитие» необходимо продолжать укреплять и сохранять здоровье ребят. Формировать основные движения, ежедневно проводить утреннюю гимнастику. Больше внимания уделить индивидуальной работе. Провести беседы с родителями воспитанников по привитию детям в семье правил ЗОЖ.

2. Итоги педагогической диагностики по образовательной области

«Социально-коммуникативное развитие»

Низкий уровень усвоения программного материала выявлен у **13%** детей.

Средний уровень усвоения программного материала выявлен у **61%** детей.

Высокий уровень усвоения программного материала выявлен у **36%** детей.

ВЫВОД: Необходимо продолжать работу с детьми, используя игровые приемы обучения. Больше внимания уделить правилам безопасности ребят дома, и правилам дорожного движения. Проводить работу с родителями. Пополнить дидактический материал по правилам дорожного движения, правилам пожарной безопасности.

3. Итоги педагогической диагностики по образовательной области

«Познавательное развитие»:

Низкий уровень усвоения программного материала выявлен у **12%** детей.

Средний уровень усвоения программного материала выявлен у **67%** детей.

Высокий уровень усвоения программного материала выявлен у **21%** детей.

ВЫВОД: Продолжать работу с детьми, используя дидактический материал. Обогащать представления детей об окружающем мире, развивать наблюдательность, мыслительную деятельность. Большое внимание уделить экспериментальной деятельности.

4. Итоги педагогической диагностики по образовательной области

«Речевое развитие»:

Низкий уровень усвоения программного материала выявлен у **20%** детей.

Средний уровень усвоения программного материала выявлен у **65%** детей.

Высокий уровень усвоения программного материала выявлен у **15%** детей.

ВЫВОД: Необходимо уделять большое внимание звуковой культуре речи, учить внимательно слушать литературные произведения, расширять знания о жанрах литературы, развивать связную речь.

5. Итоги педагогической диагностики по образовательной области

«Художественно-эстетическое развитие»

Низкий уровень усвоения программного материала выявлен у **22%** детей.

Средний уровень усвоения программного материала выявлен у **59%** детей.

Высокий уровень усвоения программного материала выявлен у **19%** детей.

ВЫВОД: Обращать внимание детей на то, как нужно правильно держать карандаш, кисть. Продолжать знакомить с декоративно-прикладным искусством. Воспитывать бережное отношение к произведениям искусства.

3 часть – заключительная

ВЫВОД: По итогам педагогической диагностики можно сделать вывод, что развитие воспитанников МБДОУ «Улыбка» соответствует их возрастным особенностям. Мониторинг воспитательно-образовательного процесса на начало учебного года показал положительную динамику развития. Таким образом, полученные аналитические данные свидетельствуют о том, что результаты усвоения воспитанниками образовательной программы, в период 2023г. стабильны.

Рекомендации:

1. Воспитателям ДОУ результаты мониторингового обследования уровня освоения основной образовательной программы дошкольного образования использовать для осуществления работы с детьми в 2023-2024 учебном году.
2. Педагогическому коллективу направить усилия и создать условия для проведения индивидуально-дифференцированной работы.
3. Строго придерживаться сроков мониторингового обследования и рекомендаций используемой образовательной программы, утвержденного годовым учебным планом.
4. В течение года осуществлять работу с родителями, давать рекомендации, консультации в соответствии с уровнем развития воспитанников.
5. Продолжать освоение нового содержания образовательных областей через курсы повышения квалификации, повышение профессиональных компетенций с помощью ИКТ.

